

COOPER

Bussmann®

Productivity Through Protection™

Solutions pour circuits de protection

Guide Produits



Fusibles et Portes Fusibles Basse Tension

Fusibles cylindriques et supports - Application résidentielle

- Conforme à la norme IEC 60269 et aux standard NF
- Utilisation générale pour tout type de protection dans le milieu résidentiel (classe gF, gG).
- Tension d'emploi : 230Vac à 400Vac pour des courants de 2 à 32A
- Disponible en taille 6x23, 8x23, 10x25, 8x31, 10x31, 10x38, 8x36 avec ou sans indicateur.
- Portes fusibles disponibles pour toutes les tailles sur 1 pole et 1 pole + neutre. Les portes fusibles sont également disponibles avec un indicateur visuel.
- Certifié marque NF



Fusibles cylindriques et supports - Application industrielle

- Conforme à la norme IEC 60269 et aux standards NF
- Utilisation générale pour tout type de protection (classe gG), pour protection moteur (classe aM).
- Pouvoir de coupure : 20kA à 120kA
- Tension d'emploi : 400Vac à 690Vac
- Disponible en taille : 8x32, 10x38, 14x51, 22x58 mm.
- Version disponible avec ou sans indicateur et percuteur.
- Portes fusibles modulaires avec une gamme complète d'accessoires : voyant de signalisation, contact auxiliaire, barre de jonction.



Fusibles industriels à couteaux et supports NH DIN

- Conforme à la norme IEC 60269 et VDE 0636
- Utilisation générale pour tout type de protection et pour la protection moteur (classe gG/aM).
- Pouvoir de coupure : 120kA
- Intensité : 4A à 1600A
- Disponible avec double indicateur en taille C00(000), 00, 1, 2, 3
- Fusibles disponibles pour toute taille de cartouches à couteaux



Fusibles basse tension D&DO

- Conforme à la norme IEC 60269 et VDE 0636
- Pouvoir de coupure : 50kA
- Intensité : 2A à 100A
- Disponible en 7 tailles : DI, DII, DIII, DIV, D01, D02 & D03
- Base fusible pour montage sur rail din ou châssis avec accessoires disponibles (protection, vice, indicateur).



Fusibles et Portes Fusibles Basse Tension

Fusibles standards britannique et supports

- Conforme à la norme BS88 partie 1, 2 et 6, IEC 60269 partie 1 et 2, certifiés ASTA
- Utilisation générale pour tout type de protection - classe gG
- Tensions de 415V, 550V & 660 Vac, intensité : 2A à 1250A
- Supports disponibles pour toutes tailles de fusibles



Fusibles ronds Nord Américain

- Classé UL et certifié CSA
- Intensité : 100mA à 1200A
- Tension d'emploi : 125 à 600Vac
- Tailles : miniature, classe CC, classe RK5, RK1, classe J, classe G
- Porte fusible modulaire (contre les contacts) pour les tailles miniatures et classe C. Base fusible protégé contre les contacts indirects pour les classes J.



Fusibles Ultra Rapides et Supports

IEC Cylindrique

- Conforme aux standards UL/CSA, IEC 60269-4
- Intensité : 1A à 100A, tension d'emploi de 150 à 2000 Vac
- Pouvoir de coupure : 200 kA
- Tailles : 6x32, 10x38, 14x51, 14x67, 21x51, 22x58, 20x127, 25x146



Standards britanniques

- Conforme à la norme BS88 partie 4, IEC 60269-4
- Intensité : 6A à 710A, tension d'emploi de 240 à 690 Vac
- Pouvoir de coupure : 200 kA
- Indicateur d'action sur fusible disponible et micro contact pour indication à distance.



Fusibles Ultra Rapides et Portes Fusibles

Corps carrés

- Conforme à la norme EN IEC 60269-4, DIN 43653 et 43620, Certificat CSA
- Intensité : 10A à 7500A, tension d'emploi 660V à 3000Vac
- Pouvoir de coupure : 300 kA
- Tailles 000, 00, 1, 2, 3, 4, 5



Standards Nord Américain

- Conforme au standard UL/CSA
- Intensité : 1 à 4000A, tension d'emploi 130 à 1000Vac et 130 à 800V dc
- Tailles : il n'existe pas de taille standard pour ces fusibles.



Fusibles Moyenne Tension et Sectionneurs

Tension et auxiliaire de transformation

- Conforme à la norme BS 2692-1 et IEC 60282-1
- Intensité : 3,15A, tensions d'emploi : 1 à 36kV
- Utilisation pour les protections primaires des transformateurs



HRC

DIN

- Conforme à la norme DIN 43625, EN IEC 60282-1, VDE 0670-4
- Intensité : 6.3 à 400A, tension d'emploi : 3.6 à 36kV
- Gamme complète, protection moteur



Huile

- Conforme à la norme IEC 282-1, BS 2692-1 et standard ESI 12-8
- Intensité : 6.3 à 200A, tension d'emploi : 3.6 à 24kV
- Equipé d'un percuteur pyrotechnique.



Fusible pour démarrage moteur

- Conforme à la norme UL, IEC DIN 43625 et aux standards britanniques
- Intensité : 6.3A à 400A, tension emploi 2.75kV -7.2kV



Cooper Bussmann : Une société internationale

Cooper Bussmann, division de Cooper Industries, est leader sur le marché des circuits de protections. Nos gammes de produits sont étudiées pour être utilisées à travers le monde et répondent aux exigences des normes internationales : IEC, VDE, DIN, UL, CSA, BS...

Implantation mondiale

Le siège de la société Cooper Bussmann est basé à St Louis, Missouri, Etats-Unis et le siège Européen est situé à Burton-on-the-Wolds, Leicestershire, Royaume-Uni.

Les usines de production sont implantées aux Etats-Unis (Black Mountain, Goldsboro, Chicago, Ellisville, Boca Raton) au Mexique (Juarez et Mexico), au Royaume-Uni (Workington et Burton), au Danemark (Copenhague), en Inde (Pondicherry), au Costa Rica (San José) et au Brésil (Itu).

Cooper Bussmann c'est plus de 5000 personnes à travers le monde.

Utilisation et gamme de produits

L'offre produits BUSSMANN c'est plus de 41 000 types de fusibles différents qui permettent de proposer des solutions en matière de circuits de protection dans tout type d'applications : résidentiel, industriel, protection de moteur, conversion de puissance, distribution des courants moyennes tensions, télécommunications, équipement de réseau électronique et automobile.

Capacité et support

Service commercial

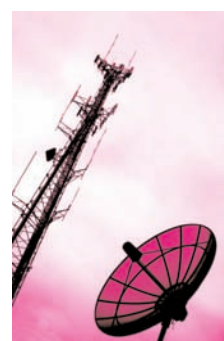
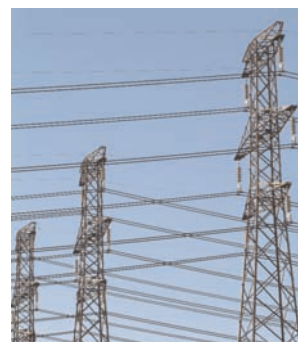
Notre service commercial réparti par secteurs géographiques permet de répondre plus efficacement à toutes vos demandes. Que vous communiquiez avec nous par internet, téléphone ou fax, vous êtes sûr de recevoir un service rapide, fiable et performant.

Distribution internationale

Où que vous soyez dans le monde, Cooper Bussmann vous garantit une livraison des produits commandés en temps et en heure. Cooper Bussmann a développé son réseau de distribution afin de gérer parfaitement l'ensemble du processus des commandes, de leur centralisation au centre de distribution de St Louis jusqu'à la plate forme logistique de Burton ou de votre distributeur local.

Service technique

Dans la volonté de satisfaire au mieux les clients, la mission de nos ingénieurs est de faire bénéficier nos clients des dernières innovations et services techniques. Notre équipe peut vous aider sur des questions techniques, des recherches de références produits... mais aussi pour tout ce qui concerne les normes internationales, les changements de codes, les tests standards et les exigences en matière de sécurité.



NOUS CONTACTER

SIEGE FRANÇAIS

CAPRI-CODEC S.A.S.
36-40 rue des Fontenils
41600 NOUAN-LE-FUZELIER
www.capri-codec.com
Tel : 0820 820 195
Fax : 0820 820 924

SIEGE EUROPEEN

Cooper Bussmann Ltd
Burton-on-the-Wolds
LE 125TH
United Kingdom
www.cooperbussmann.com
Tel: 00 44 (0) 1509 882 737
Fax: 00 44 (0) 1509 882 786

Site Internet

www.cooperbussmann.com

Le site Internet de Cooper Bussmann permet d'obtenir gratuitement des informations qui comprennent :

- Les notices produits pour un dossier technique complet sur les produits Cooper Bussmann.
- Les catalogues en ligne pour les derniers produits commercialisés aux Etats-Unis et en Europe.
- Base de données
- Des modules de formation afin d'améliorer les compétences de nos clients et de l'utilisateur final.
- Un tableau de comparaison afin d'identifier la solution Cooper Bussmann lors d'un remplacement d'un produit concurrent.

Votre Distributeur Cooper Bussmann est:



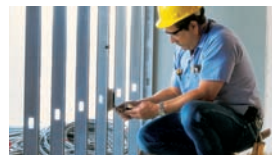
COOPER Lighting



COOPER Crouse-Hinds



COOPER Power Systems



COOPER Wiring Devices



COOPER B-Line